

---

---

# いいだ人形劇フェスタ 2022

## A B タイプ 上演参加募集要項

---

---

いいだ人形劇フェスタは毎年8月上旬に飯田市で開催される日本最大の人形劇の祭典です。国内外から約300の人形劇団が集まり、飯田市内及び近隣町村の約140会場で合計400ステージ以上の人形劇が上演されます。今回の案内は、いいだ人形劇フェスタ2022のA Bタイプ上演参加作品の募集です。下記の説明をよくお読みいただきお申し込みください。

※新型コロナウイルス感染拡大防止対策を講じて実施します。

### ☆いいだ人形劇フェスタ 2022 の概要

【開催期間】2022年8月4日（木）～8月7日（日）

【開催場所】飯田市全域及び近隣町村の約140会場（飯田人形劇場・飯田文化会館ほか）

### ☆主催

いいだ人形劇フェスタ実行委員会／飯田市／飯田市教育委員会

### ☆フェスタ 2022 テーマ 「みんなの笑顔 まつとるに」

ー昨年コロナで休止。昨年は飯田市周辺の参加者だけで開催。今年は日本中の皆さんに会いたい！「みんなの笑顔 まつとるに！」

### ☆今回の募集内容

①Aタイプ上演参加作品 ②Bタイプ上演参加作品 ③Cタイプ上演参加作品 ④自主企画提案

いいだ人形劇フェスタは市民と人形劇人がともにつくる人形劇の祭典。  
誰でも参加できる「みる 演じる ささえる わたしがつくるトライアングルステージ」です。

#### ★めざすもの

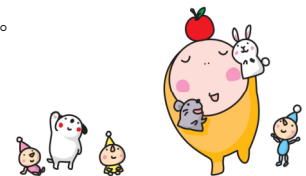
人形劇人と市民が交流しながら、ともにつくっていくことによって、人形劇が向上・発展し、地域の文化がさらに高まり、そしてまちも活性化する、そんなきっかけがたくさんあるお祭りをめざします。

#### ★たいせつにしたいもの

いつも新しい試みがあり、何かが生まれることを大切にします。出会い、ふれあい、学びあいを大切に、豊かな心を育てていきます。一人ひとりが主体的に参加することを大切にします。

#### ★ワッペンはみんなでフェスタをつくるシンボル=参加証ワッペン方式

人形劇をみる人も、演じる人も、そしてスタッフとして働く人も、みんなが参加証ワッペンを購入し、身につけて参加します。その収入がフェスタを支えています。



※新型コロナウイルスの影響により中止または実施内容を変更する場合があります。

※安全確保のため、会場での感染防止対策を行います。募集内容をよくお読みください。

---

---

お問い合わせ先 | いいだ人形劇フェスタ実行委員会事務局（飯田文化会館内）  
〒395-0051 長野県飯田市高羽町 5-5-1 TEL 0265-23-3552 FAX 0265-23-3533  
E-mail : festa2022@iida-puppet.com 公式サイト : <http://iida-puppet.com>

---

---

# 募集内容

【新型コロナウイルス感染拡大防止に伴う注意事項】 ※今後の状況により変更する場合があります。

- ・社会的距離を確保するため、上演会場の定員を少なくしています。そのため、ホール以外の会場では、複数回の上演（同会場で1日2～3回）を依頼することが多くなります。
- ・ホール、人形劇場以外では、換気のため会場の窓や出入口を開けたまま上演を行っていただく場合があります。また、暗転できない会場が多くなるため、暗転を必要としない作品を優先する場合があります。
- ・ハイタッチや声援を求める、また、出演者と来場者、あるいは来場者同士が接触するような演出は避けるようにしてください。
- ・会場で物販を行う場合は、必ず感染防止対策を行ってください。
- ・フェスタ 2022 では「公民館宿泊」を行いません。例年利用されている方はご注意ください。
- ・その他、実行委員会が示す感染防止対策を遵守していただきます。

## 1 いいだ人形劇フェスタの上演参加3タイプ

いいだ人形劇フェスタには、A、B、Cの3つの上演参加タイプがあります。

タイプ	応募資格	概要
Aタイプ (劇団自主公演)	原則として 専門劇団	・専門劇団が意欲的な作品を紹介するための公演タイプ ・会場やチケット価格を劇団が設定する劇団の自主公演 ・チケットの売上が劇団の収入となります
Bタイプ (実行委員会おすすめ公演)	原則として 専門劇団	・実行委員会が優れた人形劇を紹介する公演タイプ ・応募作品の中から実行委員会で選考します ・劇団には上演料と上演経費を支払います
Cタイプ (自主参加公演)	どなたでも	・プロ、アマ問わず誰もが参加できる上演参加タイプ ・公演経費は支払われません ・3月中旬に発表する開催要項で再度ご案内いたします

## 2 今回の募集内容

今回募集するのは、いいだ人形劇フェスタ 2022 のA Bタイプ上演参加作品と自主企画提案です。併せて、フェスタ 2022 のCタイプ上演参加作品募集も開始します。

募集内容	選考方法・採用数など	締切り
フェスタ 2022 Aタイプ上演参加作品	内容・会場条件・日程・実績・映像資料などを参考に、実行委員会で選考します。	2022年 1月18日(火) 必着
フェスタ 2022 Bタイプ上演参加作品	内容・予算・会場条件・日程・実績・映像資料などを参考に、実行委員会で選考します。応募作品以外に実行委員会が作品を指定して公演を依頼する場合もあります。	
フェスタ 2022 Cタイプ上演参加作品	可能な限り全登録劇団が上演できるよう調整しますが、開催日数・会場数の減、スタッフで対応できない等により採用できない場合があります。	2022年 4月下旬
フェスタ 2022 自主企画提案	企画内容・予算・実績などを参考に実行委員会で選考します。なお、新型コロナウイルス感染拡大防止策を講じた企画内容としてください。	一次締切1月18日 二次締切4月下旬

※開催期間、会場数の関係で、締切り後の調整ができません。提出期限は必ずお守りください。

## 3 応募方法

○同封の上演参加登録書に記入し、郵便・FAX・メール等で期限までにいいだ人形劇フェスタ実行委員会事務局までお送りください。

○登録書と併せてパンフレット・写真・DVDなど作品の内容がわかる資料をお送りください。

○上演参加登録書はA B Cタイプそれぞれ別の様式になっていますのでご注意ください。

○複数の作品をエントリーする場合は、上演参加登録書をコピーして作品ごとに作成してください。

★登録書のダウンロードはコチラ URL <http://iida-puppet.com>

#### 4 いいだ人形劇フェスタ 2022 への基本参加登録について

いいだ人形劇フェスタに参加するには、参加のタイプにかかわらず基本参加登録が必要です。参加登録費は1人1,000円（基本参加費＝参加証ワッペン代700円＋劇人参加登録費300円）です。採用された方は、3月中旬頃発表の開催要項にしたがって基本参加登録の手続きを行ってください。

#### 5 申し込み先：いいだ人形劇フェスタ実行委員会事務局

〒395-0051 長野県飯田市高羽町5-5-1 飯田文化会館内

TEL 0265-23-3552 FAX 0265-23-3533 E-mail:festa2022@iida-puppet.com

---

## Aタイプ上演参加について

---

### 1 Aタイプ公演の概要

専門劇団が自らの意志と責任で、意欲的な作品を紹介する公演です。作品の評価を得る機会、作品を売り込む機会としてご活用ください。複数劇団による合同企画など、フェスタでしかできないような企画も歓迎します。いいだ人形劇フェスタの「有料公演」として実施し、チケットの売上が劇団の収入になります。会場費などは必要ありませんが、運営協力費として売上の5%を差し引いてお支払いさせていただきます。なお、観劇にはチケットのほかに参加証ワッペンが必要です。

### 2 申込み方法と申込み後の流れ

- (1) Aタイプ上演参加登録書に必要事項を記入し、作品の内容・規模などがわかる資料（パンフレット、写真など）を添えて申込んで下さい。選考の際に映像資料を重視する場合があります。上演参加登録書には動画URLを記載する欄がありますが、インターネット上で観られる動画が無い場合は、可能な限りDVD等の映像資料をお送りください。
- (2) 当実行委員会で応募作品を選考し、3月末頃までに選考結果をお知らせします。
- (3) 3月中旬頃に発送される開催要項に従って、フェスタへの基本参加登録の手続きをして下さい。
- (4) PR及びチケット販売は当実行委員会で行いますが、劇団独自で行うことも可能です。
- (5) 6月26日(日)からチケットの販売を開始する予定です。

### 3 参加の条件等

○応募資格：原則として専門劇団です。

○照明・音響等の機材は上演劇団が持参して下さい。専用ホールの場合は施設の設備を使用できます。

○いいだ人形劇フェスタ 2022 への基本参加登録が必要です。

<経費について>

○チケットの売上が劇団の収入となります。チケット料金は劇団が自由に設定できます。

○公演運営協力費として売上の5%相当（千円未満切捨て）を実行委員会に納入いただきます。

○上演料・経費は支払われません。当実行委員会では赤字の場合の補填や補助もいたしません。

○収入は一旦当実行委員会で入金処理した後、公演運営協力費を差し引いて劇団の指定口座に振込にてお支払いします。

新型コロナウイルス感染防止のため、下記の公演会場定員数を上限として実施しますのでご承知おきください。

・文化会館ホール 定員 400名

・人形劇場 定員 100名

・文化会館（1F・2F） 定員 60名

・県文化センターホール 定員 300名

※上記以外の会場についても例年の50%を予定しています。

■飯田市公民館は移転のため使用できません。（新飯田市公民館はフェスタ2023より本格的に公演会場として使用します）

■りんご庁舎 3F が橋南公民館になるため地区公演が優先されます。（本部公演では使用できない場合があります。）

<公演日時について>

○上演可能期間は、フェスタ 2022 開催期間（2022年8月4日(木)～8月7日(日)）です。

#### <上演会場について>

- Aタイプ上演参加登録書裏面の一覧から希望の会場を選択してください。一覧にない会場についても可能な場合があります。「こういう条件の会場」という希望を申込書に記入して下さい。

#### <上演回数について>

- 上演回数は原則として1作品2回までとしますが、希望の多い会場・時間帯は1回とさせていただくことがあります。上演時間や会場によっては3回以上可能な場合もあります。ご相談ください。  
※フェスタ2022では座席数、定員数を制限するため、一部の公演を除き上演を2～3回行えるよう調整する予定です。

#### <著作権について>

- 作品で使用する脚本・音楽等の著作物に関して、著作権法に定められた手続・費用負担が必要な場合は、劇団の責任で手続を行ってください。

#### <広報について>

- PR及びチケット販売は当実行委員会で行います。劇団独自でPRや販売を行うことも可能です。
- 実行委員会経由で飯田市内の公共施設等へチラシ配布、ポスター掲示などを行うことができます。希望される場合には、フェスタ事務局にご相談のうえ6月23日（木）までにお送りください。

---

## Bタイプ上演参加について

---

### 1 Bタイプ公演の概要

いいだ人形劇フェスタ実行委員会が、優れた人形劇作品を紹介したり、テーマを持った意図的な公演を行ったりすることによって、人形劇の向上や普及、いいだ人形劇フェスタの質的向上をめざす公演です。Bタイプ応募作品の中から選考する場合と、実行委員会から作品を指定して依頼する場合があります。上演劇団には上演料と交通費・宿泊費等の上演経費をお支払いします。

### 2 申込み方法と申込み後の流れ

- (1) Bタイプ上演参加登録書に必要な事項を記入し、作品の内容・規模などがわかる資料（パンフレット、写真など）を添えて申込んで下さい。選考の際に映像資料を重視する場合があります。上演参加登録書には動画URLを記載する欄がありますが、インターネット上で観られる動画が無い場合は、可能な限りDVD等の映像資料をお送りください。
- (2) 1月～3月に当実行委員会で選考を行い、候補劇団には2月末～3月末頃に上演料・上演日・回数等の条件を提示します。条件が折り合いましたら正式決定となります。
- (3) 3月中旬頃に発送される開催要項に従って、フェスタへの基本参加登録の手続きをして下さい。
- (4) 具体的な上演日・時間・会場等は、有料公演の場合は3月末頃、地区公演の場合は5月末頃、その他の公演については6月下旬頃までに、上演依頼状にてお知らせします。
- (5) いいだ人形劇フェスタ終了後、請求書により上演料・上演経費をお支払いします。

### 3 参加の条件等

- 原則として専門劇団が対象です。
- 照明・音響等の機材は上演劇団が持参して下さい。専用ホールの場合は施設の設備を使用できます。
- いいだ人形劇フェスタ2022への基本参加登録が必要です。
- 上演回数・日時・会場は、当実行委員会で指定させていただきます。  
※フェスタ2022では、座席数・定員数を制限するため、一部の公演を除き1会場での上演を1作品2～3回とする予定です(本体会場)。また、地区公演でも1会場で2回上演とする場合もあります。
- 上演料、交通費、宿泊費及びその他必要な経費をお支払いします。ただし、支払額は、採用通知の際に当方から条件を提示し、交渉させていただきます。

※新型コロナウイルスの影響によりフェスタ・公演が中止になった場合には上演料はお支払いいたしません。また、地震などの天変地異によりフェスタ・公演が中止になった場合も同様とします。  
(すでに飯田市にきている場合には交通費・運搬費・宿泊費をお支払いいたします。)

#### 4 公演の種類と選考作品数（Bタイプの対象となる公演）

	公演の概要	採用予定数
有料公演	ホールや会議室等で行われるチケット公演。採用作品数は、Aタイプの採用作品数等により変わります。	5～10
地区公演	地区公民館・保育園・集会所・小学校体育館等で行われる公演。多くの場合、アマチュア劇団や小中学生劇団とのジョイント公演となります。この公演形態では、暗転が不要でジョイント公演可能な劇団を優先します。	25～30
本部ワッペン公演	飯田文化会館などで行われるワッペン公演。他の公演の選考状況と予算により数作品を選考します。	10～15
屋外連続公演	セントラルパーク、商店街の路上などで行われる公演。屋外での上演が可能で、仕込み・バラシの簡単な20分～30分程度の作品をご提案ください。※高温により飯田市危機管理室から注意情報（防災無線）が出された場合、公演は中止となります。	10程度
伝統人形芝居公演	地元の人形浄瑠璃と全国各地の様々な伝統人形芝居を紹介する公演。	適当な作品がある場合採用
森のかみしばい劇場	かざこし子どもの森公園で行われる紙芝居中心の連続公演。	
初めて出会う人形劇	0・1・2歳の子どもの対象の人形劇。	

---

## Cタイプ上演参加について

---

### 1 Cタイプ上演参加について

- プロ劇団・アマチュア劇団・学生劇団など、誰でも参加できる上演参加タイプです。
- 公演経費などは支払われません。また、例年可能な限り全登録劇団に上演していただけるよう調整していましたが、フェスタ2022では開催日数・会場数の減、スタッフで対応できない等により、採用できない場合があります。
- 同封のCタイプ上演参加登録書に必要事項を記入してお申し込み下さい。3月中旬発送予定の開催要項で再度ご案内します。締め切りは4月下旬を予定しています。
- ABタイプでの参加に併せて、是非Cタイプでの上演参加もご検討下さい。

---

## 自主企画提案について

---

### 1 自主企画について

「こんな公演をやりたい」とか、「こんな企画が必要だ」などのプランをお持ちの方がいらっしゃると思っています。いいだ人形劇フェスタはそんな想いを実現できるように支援させていただきます。

### 2 提案方法など

- 同封の自主企画提案書に必要事項を記入してフェスタ事務局にお送り下さい。  
※フェスタ2022では新型コロナウイルス感染防止策を行った上での企画としてください。
- フェスタ期間中に、提案者が責任を持って実施する自主企画を提案して下さい。
- 提案された企画は当実行委員会で審査し、承認された場合、いいだ人形劇フェスタの事業として位置づけ、会場の提供、広報、参加者の募集、経費の一部負担などの支援を行います。
- 複数の劇団が上演する企画の場合は、自主企画提案書の他にそれぞれの劇団から上演参加登録書を提出してください。（上演参加登録書には自主企画名を記入してください。）
- 最終提出期限は4月下旬ですが、参加者の募集が必要な企画や経費負担を希望する企画は、1月18（火）までにご提案下さい。（最終提出期限は開催要項にてお知らせします）

## 飯田人形劇場／飯田文化会館

〒395-0051 飯田市高羽町5-5-1 TEL.0265(23)3552 FAX.0265(23)3533

【交通のご案内】

- 中央自動車道・飯田インターより車で約15分
- J R 飯田線飯田駅より車で5分、徒歩10分

いいだ人形劇フェスタの本部がおかれる会場です。

※今後の状況により、フェスタ2022での定員数等を変更する場合があります。

### 飯田人形劇場

収容人員●電動可動椅子200席

※フェスタ2022定員(上限):100人

舞台寸法●間口 9.0m

●奥行 6.3m

●高さ 4.3m

舞台機構●吊物一式

●ステージ高さ0.6m

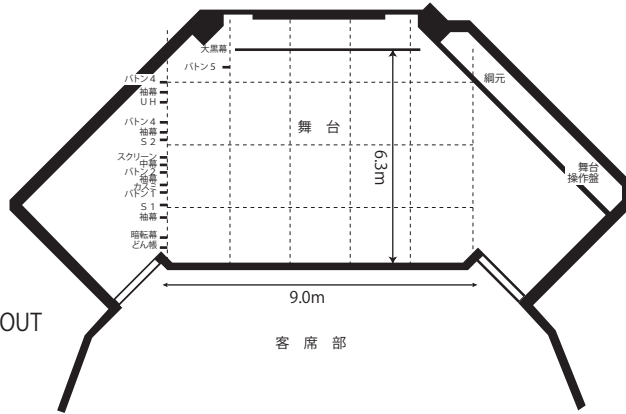
舞台照明●サイリスター調光器

舞台音響●調整卓マイク及びライン入力32ch IN / 16ch OUT

●フライングスピーカー×2

●ステージスピーカー×2

楽 屋●2室



### 飯田文化会館ホール

収容人員●固定席802席(2階席486席)

※フェスタ2022定員(上限):400人

舞台寸法●間口16.0m

●奥行10.8m

●高さ8.0m

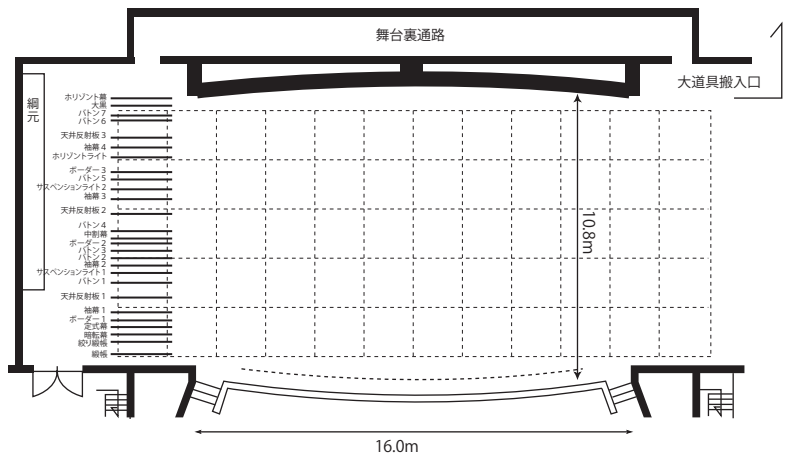
舞台機構●吊物一式／音響反射板

舞台照明●サイリスター調光器

舞台音響●調整卓マイク及びライン入力16ch

●プロセニアムスピーカー×2

楽 屋●3室



### 飯田文化会館1F展示室1～3

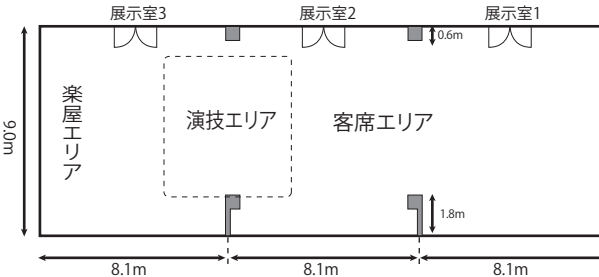
収容人員●平土間150～200人

※フェスタ2022定員(上限):60人

会場寸法●間口8.8m

●奥行24.3m

●高さ3.2m



※仮設の階段状客席を設置します。

### 飯田文化会館2F会議室

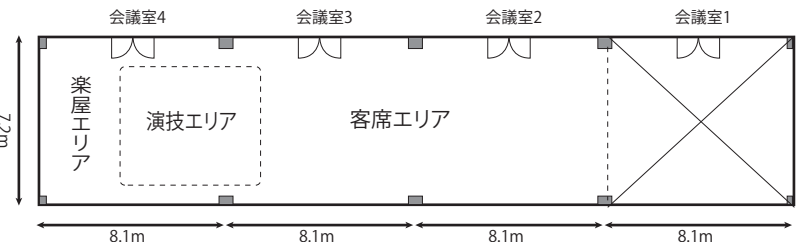
収容人員●平土間50～150人

※フェスタ2022定員(上限):60人

会場寸法●間口7.2m

●奥行24.3m

●高さ2.95m



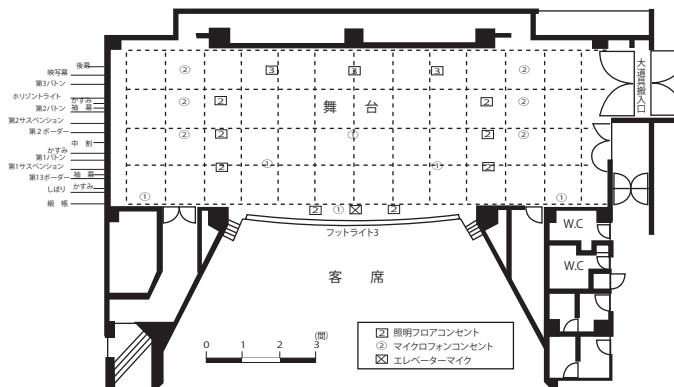
※パーティションにより1～4部屋に区切ることが可能。

※会議室2～4の3部屋を通常の上演会場としています。

※各図は縮尺が異なりますのでご注意ください。

**鼎(かなえ)公民館ホール** 〒395-0801 飯田市鼎中平1339-5  
TEL 0265(22)1284 FAX 0265(22)8841

収容人員●固定席 599席  
※フェスタ2022  
定員(上限):300人  
舞台寸法●間口 12.0m  
奥行 8.5m  
高さ 6.0m



※各図は縮尺が異なりますのでご注意下さい。

— お知らせ —

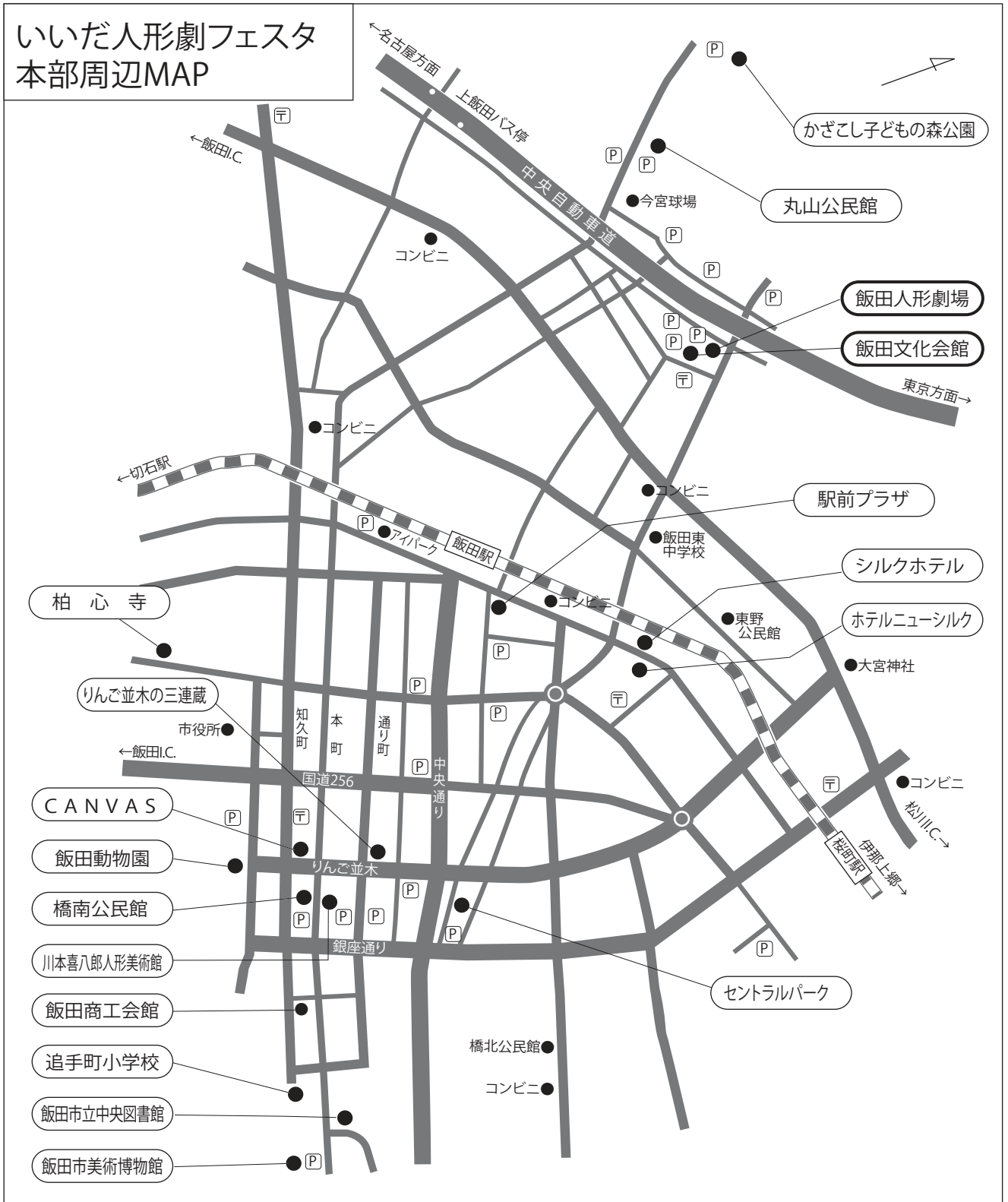
- 飯田市民館が移転します（現在の飯田市民館が使えなくなります）  
現在の飯田市民館が供用廃止となり、飯田駅前プラザ（旧ピアゴ）に移転します。ホール機能がなくなりますが、多目的ホール、会議室、フリースペースがあり、フェスタ2023から本格的に公演会場として使用していく予定です。
- りんご庁舎3階が橋南公民館になります  
橋南公民館がりんご庁舎3階に移転します。そのため、地区公演が優先となります。

**その他の主な会場**

■その他の主な会場

	収容人員	ステージの広さ (m)				会場全体の広さ (m)			本部からの距離	備考
		間口	奥行	天井高	床高	幅	奥行	天井高		
フェスタ・セントラルパーク	300	10.8	5.4	4.0	0.6	15.0	20.0	4.0	1.5km	屋外の大テント下
川本喜八郎人形美術館映像ホール	80	-	-	-	-	6.6	10.6	2.9	1.5km	
飯田市美術博物館市民ギャラリー	150	-	-	-	-	13.5	8.3	4.2	2.0km	
かざこし子どもの森公園 わいわいホール	100	5.0	1.8	3.6	0.16	6.8	12.5	3.6	1.0km	主に森のかみしばい劇場
かざこし子どもの森公園 会議室どんぐり	50	-	-	-	-	6.5	7.4	2.4	1.0km	主に初めて出会う人形劇
飯田商工会館	100	-	-	-	-	11.5	16.0	3.3	1.7km	
柏心寺サラナホール	100	-	-	-	-	9.0	14.4	2.9	1.5km	
竹田扇之助記念国際系操り人形館	40	6.8	5.0	2.5	0.9	7.0	7.3	7.4	4.5km	
黒田人形浄瑠璃伝承館	150	9.0	5.0	4.0	0.3	12.0	16.2	6.7	4.0km	主に伝統人形芝居

※収容人員は例年の人数です。フェスタ2022での定員数(定員)については今後の設定となります。  
上記以外の会場を本部公演で希望する場合は要相談となります。



いいだ人形劇フェスタ実行委員会事務局

〒395-0051

長野県飯田市高羽町5-5-1 飯田文化会館内

TEL 0265-23-3552 FAX 0265-23-3533

festa2022@iida-puppet.com URL:iida-puppet.com

