

いいだ人形劇フェスタ

2024 IIDA PUPPET FESTA

開催要項

今年は締切り
早いよ



- 開催期間：2024年8月1日(木)～8月4日(日)
- 開催場所：飯田市及び近隣町村の約140会場
- 主催：いいだ人形劇フェスタ実行委員会・飯田市・飯田市教育委員会

お問い合わせ
お申し込み先

いいだ人形劇フェスタ実行委員会 〒395-0051 長野県飯田市高羽町5-5-1 飯田文化会館内
tel:0265-23-3552 / fax:0265-23-3533 / E-mail: festa2024@iida-puppet.com

最新情報は
こちらから 人形劇フェスタウェブサイト
www.iida-puppet.com

■いいだ人形劇フェスタとは...

毎年8月に飯田市で開催される日本最大の人形劇の祭典。国内外から、プロ劇団やアマチュア劇団、学生劇団などが参加し、伝統人形劇から現代人形劇まで多彩な人形劇が、市内のあちこちで上演されます。また、商店街のウィンドウを彩るウェルカム人形展や、人形たちが市中を練り歩くわいわいパレード、人形劇の基礎を学ぶワークショップなど、楽しい企画盛りだくさんのおまつりです。

いいだ人形劇フェスタの基本的な考え方

いいだ人形劇フェスタは、市民と人形劇人がともに作る人形劇の祭典。誰でも参加できる「みる 演じる ささえる わたしがつくる トライアングルステージ」を理念としています。

<めざすもの>

人形劇人と市民が交流しながら、ともにつくっていくことによって、人形劇が向上発展し、地域の文化がさらに高まり、そしてまちも活性化する、そんなきっかけがたくさんあるおまつりをめざします。

<大切にしたいもの>

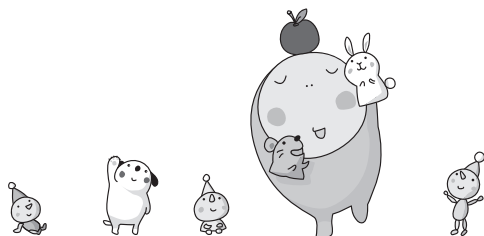
いつも新しい試みがあり、何かが生まれることを大切にします。出会い、ふれあい、学びあいを大切にして、豊かな心を育てていきます。一人ひとりの人が主体的に参加することを大切にしています。

ワッペンはみんなでフェスタをつくるシンボル

人形劇をみる人も、演じる人も、そしてスタッフとして働く人も、みんなが参加費を負担し、参加証ワッペンを身につけて参加します。その収入がフェスタを支えています。

フェスタ 2024 テーマ「やろうよ みんなで」

上演する 裏方で支える 人形劇が好き
そんなみんなの新たな始まり



■上演参加劇団募集

今回の案内は C タイプ上演参加劇団の募集です。C タイプはプロアマ問わずだれでも参加できる上演参加タイプです。上演参加を希望される方は4月19日までに同封の C タイプ上演参加登録書をお送りください。例年、原則として全ての参加登録劇団が上演できるよう調整していますが、開催日数、会場数、公演数の関係で、申し込まれても採用できない場合があります。また、希望日程や条件に合う会場が用意できない場合も同様です。

■上演参加の3タイプ

いいだ人形劇フェスタには3つの上演参加タイプがあります。

Aタイプ (劇団自主公演)

専門劇団が意欲的な作品を紹介する公演。チケット価格は劇団が設定し、チケットの売り上げが劇団の収入となります。

Bタイプ (実行委員会おすすめ公演)

実行委員会が優れた人形劇を紹介する公演。応募作品の中から実行委員会を選考します。上演劇団には上演料と上演経費が支払われます。

Cタイプ (自主参加公演)

プロアマ問わず誰でも参加できる公演。上演経費は支払われません。

■募集中の公演・企画公演

■地区公演

飯田市内20地区の公民館や学校等で行なわれる公演。多くの場合、複数劇団のジョイント公演になります。

■歩行者天国公演 8/3(土)11:00～17:00 中心市街地商店街

屋外で上演できる20～30分程度の作品を募集します。

※今年には行わない可能性があります。

■伝統人形芝居公演 全国各地の伝統人形芝居を紹介する公演。

■森のかみしばい劇場 かざこし子どもの森公園で行われる紙芝居公演。

■セントラルパーク公演 8/1(木)～8/4(日)

多くの観客にアピールできる絶好の機会。

今年から丘の上結いスクエア2F (飯田駅前) に移転して行きます。

■初めて出会う人形劇 0歳から2歳前後の乳幼児対象の公演。

■アーリーモーニング公演 8/4(日)早朝 会場未定

■シークレットライブ 8/3(土)夜 飯田文化会館講習室

夜の連続公演。仕込み、バラシの簡単な15～20分程度の作品を募集します。

■学生交流公演 8/2(金)夜 丸山公民館 (予定)

学生人形劇サークル大募集！夏の飯田で交流をしながらの連続公演に参加しませんか？

参加の諸手続きについて(必ずお読みください)

提出書類について

下記の様式はいいだ人形劇フェスタのウェブサイトからダウンロードすることができます。また、①～⑤については今回の案内にも同封されています。

提出書類	対象者	締切り
① Cタイプ上演参加登録書	上演参加希望劇団	4月19日必着
② ガイドブック原稿用紙	〃	
③ 基本参加登録書	全ての登録参加劇団	原則5月31日までに提出
④ 公民館宿泊申込書	公民館に宿泊する劇団	6月21日必着
⑤ 自主企画提案書	企画提案したい方	4月19日必着

有料公演チケット申込書は今回は同封されていません。7月上旬頃にガイドブックと合わせてお送りします。また、チケットオンライン「いいチケ」で購入することもできます。

※基本参加登録、ガイドブック原稿は、ウェブサイトの登録フォームから送ることができます。→ www.iida-puppet.com



上演参加を希望するみなさんは...

■提出書類(下記の書類を期日までに提出して下さい)

- 上演参加登録書(4/19 締切り)
...提出期限を過ぎた場合、選考の対象となりません。
- ガイドブック原稿(4/19 締切り)
...提出期限を過ぎた場合、ガイドブックに掲載できません。
- 基本参加登録書(5/31 締切り)

■上演参加登録書の記入に際して留意していただくこと

- 上演参加・上演会場・上演日程ご希望に添えない場合もあります。
- 企画公演への参加を希望する場合も、上演参加登録書を提出して下さい。また、自主企画に上演参加を予定している場合も、それぞれ提出して下さい。
- 上演機材は原則として持参していただきますが、会場で用意できるものもあります。詳しくは、上演参加登録書をご覧ください。

■上演参加登録後の手続き

- 採用劇団には、5月中旬～下旬の間に「上演依頼状」と「確認書」をお送りします。会場責任者と連絡を取り、確認書を作成して返送してください。
- プログラムやチケットの印刷、PR、販売、会場設営、受付などの業務は当実行委員会が行います。

宿泊を希望するみなさんは...

■公民館宿泊を希望される場合

- 公民館宿泊を利用できるのはCタイプ上演参加、観劇参加劇団のみです。
- 「公民館宿泊申込書」に記入して事務局へお送りください。
- 公民館宿泊料金は、1泊1人1,600円(3歳以下無料)で、敷き布団・かけ毛布・枕・シーツ・枕カバーのレンタル料が含まれます。
- 宿泊先は当実行委員会で決めさせていただきます。
- 公民館等は宿泊を目的としたものではありません。人形劇フェスタ登録参加者の皆さんのために、特別に宿泊を認めているものです。不便な点や、施設ごとの利用規定がありますご理解をお願いします。

■飯田市内旅館・ホテルへの宿泊を希望される場合

- 飯田市内旅館・ホテル一覧表を参考に、直接宿泊施設にご連絡ください。各施設により宿泊予約の方法が異なりますのでご注意ください。予約等に関する宿泊施設とのトラブルに関しては、当実行委員会で一切責任を負いませんのでご了承ください。

【お知らせ】

いいだ人形劇フェスタの印刷物が変わります

これまで発行していた「有料公演ガイド」、「プログラム」、「ガイドブック」は、すべて「ガイドブック」に統合されます。新しいガイドブックはA4サイズで70ページ程度、全ページカラー印刷の冊子となる予定です。有料公演の情報や、全公演のプログラム、劇団紹介や会場マップなどが掲載されます。7月上旬に発送予定です。

基本参加登録のご案内

いいだ人形劇フェスタに参加する人形劇人のみなさんは、上演参加、観劇参加の別にかかわらず、基本参加登録をお願いします。

■基本参加登録費・・・1,000円

- 基本参加費(ワッペン代)700円+劇人参加費300円
- ※但し、高校生以下は700円、3歳未満は無料です。

■基本参加登録すると下記のサービスを受けられます

- 劇人参加証(水引バッジ)がもらえます。(3歳以上のみ)
- ふれあいキャブを利用できます。(但し、運行日のみ。ボランティアによる運営ですので、全日程運行されるかはわかりません)
- 公民館等の公共施設に宿泊できます。(事前申込みが必要です)
- 期間中に事故などが生じた場合には、実行委員会が加入している保険の範囲で対応します。

観劇参加を希望するみなさんは...

■提出書類

- 基本参加登録書...5月31日までに提出してください。
- その他の申込書(チケット、公民館宿泊など)
各申込書に記載の締切り日までに提出してください。

上演・観劇参加を希望するみなさんへ...

■申込み後の手続き・参加費の支払い

- 基本参加登録の申込み内容の変更は事務局まで電話で連絡してください。
- 7月上旬頃に「参加費用計算書」と「振込用紙」をお送りします。計算書に記載されている申込み内容をよく確認の上、期日(後日指定)までに参加費を納入してください。
- 振込後に変更があった場合はすぐに事務局まで連絡をください。追加料金・返金が生じた場合は当日の参加受付時に精算します。

■期間中の受付

- 期間中、本部(飯田文化会館)で参加劇人の受付を行います。
- 受付は、人形劇フェスタ開幕前日の午後1時から開始します。
- 飯田へ到着したら、まず、参加受付を済ませてください。
- 参加受付では、参加費の振り込み確認・精算後、人数分の参加証ワッペン、劇人参加証、ガイドブック等をお渡しします。
- お申し込みいただいた有料公演チケット、ワークショップチケット(チケットオンライン「いいチケ」を利用しない場合)も期間中の参加受付時にお渡しします。

有料公演チケット及びワークショップについて

- フェスタ2024での有料公演・ワークショップは、チケットオンライン「いいチケ」で購入することができます。(7月上旬から)

申込みのキャンセルについて

- 申込み内容に変更・キャンセルがあった場合は、速やかに事務局まで御連絡ください。
- 7月上旬に送付される有料公演チケット申込書でチケットを予約後、指定の期限を過ぎても支払いが確認されない場合は、予約をキャンセルさせていただきます。

自主企画提案について

「こんな公演をやりたい」、「こんな企画が必要だ」。いいだ人形劇フェスタでは、皆さんのそんな想いの実現をサポートします。詳しくはフェスタウェブサイトをご覧ください。締切りは4月19日です。お早めの提出をお願いします。