

いいだ人形劇フェスタ

2023 IIDA PUPPET FESTA

開催要項

- 開催期間：2023年8月3日(木)～8月6日(日)
- 開催場所：飯田市及び近隣町村の約140会場
- 主催：いいだ人形劇フェスタ実行委員会・飯田市・飯田市教育委員会



お問い合わせ
お申し込み先

いいだ人形劇フェスタ実行委員会 〒395-0051 長野県飯田市高羽町5-5-1 飯田文化会館内
tel: 0265-23-3552 / fax: 0265-23-3533 / E-mail: festa2023@iida-puppet.com

最新情報は
こちらから

人形劇フェスタウェブサイト
www.iida-puppet.com

■いいだ人形劇フェスタとは...

毎年8月に飯田市で開催される日本最大の人形劇の祭典。国内外から、プロ劇団やアマチュア劇団、学生劇団などが参加し、伝統人形劇から現代人形劇まで多彩な人形劇が、市内のあちこちで上演されます。また、商店街のウィンドウを彩るウェルカム人形展や、人形たちが市中を練り歩くわいわいパレード、人形劇の基礎を学ぶワークショップなど、楽しい企画盛りだくさんのおまつりです。

いいだ人形劇フェスタの基本的な考え方

いいだ人形劇フェスタは、市民と人形劇人がともにつくる人形劇の祭典。誰でも参加できる「みる 演じる ささえる わたしがつくるトリアングルステージ」を理念としています。

<めざすもの>

人形劇人と市民が交流しながら、ともにつくっていくことによって、人形劇が向上発展し、地域の文化がさらに高まり、そしてまちも活性化する、そんなきっかけがたくさんあるおまつりをめざします。

<大切にしたいもの>

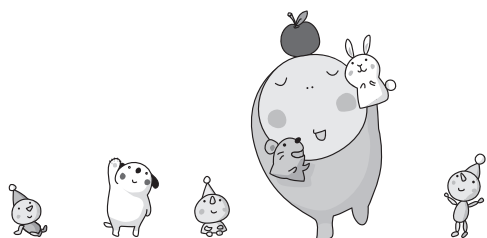
いつも新しい試みがあり、何かが生まれることを大切にします。出合い、ふれあい、学びあいを大切にして、豊かな心を育てていきます。一人ひとりの人が主体的に参加することを大切にしています。

ワッペンはみんなで作るフェスタをつくるシンボル

人形劇をみる人も、演じる人も、そしてスタッフとして働く人も、みんなが参加費を負担し、参加証ワッペンを身につけて参加します。その収入がフェスタを支えています。

「みんなの笑顔 まつとるに」

一昨年は飯田市周辺の参加者だけの縮小開催
昨年は、コロナで開催直前での中止
今年こそは、いっぱい笑顔に会いたい！



■上演参加劇団募集

今回の案内は C タイプ上演参加劇団の募集です。C タイプはプロアマ問わず誰でも参加できる上演参加タイプです。上演参加を希望される方は4月27日までに同封のC タイプ上演参加登録書をお送りください。例年、原則として全ての参加登録劇団が上演できるよう調整していますが、開催日数、会場数、公演数の関係で、申し込まれても採用できない場合があります。また、希望日程や条件に合う会場が用意できない場合も同様です。

■上演参加の3タイプ

いいだ人形劇フェスタには3つの上演参加タイプがあります。

Aタイプ (劇団自主公演)

専門劇団が意欲的な作品を紹介する公演。チケット価格は劇団が設定し、チケットの売り上げが劇団の収入となります。

Bタイプ (実行委員会おすすめ公演)

実行委員会が優れた人形劇を紹介する公演。応募作品の中から実行委員会で選考します。上演劇団には上演料と上演経費が支払われます。

Cタイプ (自主参加公演)

プロアマ問わず誰でも参加できる公演。上演経費は支払われません。

■募集中の公演・企画公演

■地区公演

飯田市内20地区の公民館や学校等で行なわれる公演。多くの場合、複数劇団のジョイント公演になります。

■歩行者天国公演 8/5(土)11:00～17:00 中心市街地商店街屋外で上演できる20～30分程度の作品を募集します。

※今年には行わない可能性があります。

■伝統人形芝居公演 全国各地の伝統人形芝居を紹介する公演。

■森のかみしばい劇場 かざこし子どもの森公園で行われる紙芝居公演。

■セントラルパーク公演 8/3(木)～8/6(日)

大テント下の特設ステージ。多くの観客にアピールできる絶好の機会。

■初めて出会う人形劇 0歳から2歳前後の乳幼児対象の公演。

■アーリーモーニング公演 8/6(日)早朝 セントラルパーク

× 学生交流公演 フェスタ2023では行いません。

× 夜のお気軽劇場 フェスタ2023では行いません。

参加の諸手続きについて(必ずお読みください)

提出書類について

下記の様式はいいだ人形劇フェスタのウェブサイトからダウンロードすることができます。また、①～④については今回の案内にも同封されています。

提出書類	対象者	締切り
① Cタイプ上演参加登録書	上演参加希望劇団	4月27日必着
② ガイドブック原稿用紙	//	
③ 基本参加登録書	全ての登録参加劇団	原則6月23日までに提出
④ 自主企画提案書	企画提案したい方	4月27日必着

下記の申込書は今回は同封されていません。5月下旬頃に有料公演及びワークショップの一覧と合わせてお送りします。また、チケットオンライン「いいチケ」で購入することもできます。(6月下旬から)

提出書類	対象者	締切り
有料公演チケット申込書	チケット購入希望者	送付時にご案内します
わくわくワークショップ参加申込書	ワークショップ参加希望者	

※基本参加登録、ガイドブック原稿は、ウェブサイトの登録フォームから送ることもできます。→ www.iida-puppet.com

上演参加を希望するみなさんは...

■提出書類(下記の書類を期日までに提出して下さい)

- 上演参加登録書(4/27 締切り)
…提出期限を過ぎた場合、選考の対象となりません。
- ガイドブック原稿(4/27 締切り)
…提出期限を過ぎた場合、ガイドブック等に掲載できない場合があります。
- 基本参加登録書(6/23 締切り)

■上演参加登録書の記入に際して留意していただくこと

- 上演参加・上演会場・上演日程はご希望に添えない場合もあります。
- 企画公演への参加を希望する場合も、上演参加登録書を提出して下さい。また、自主企画に上演参加を予定している場合も、それぞれ提出して下さい。
- 上演機材は原則として持参していただきますが、会場で用意できるものもあります。詳しくは、上演参加登録書をご覧ください。

■上演参加登録後の手続き

- 採用劇団には、5月下旬～6月末の間に「上演依頼状」と「確認書」をお送りします。会場責任者と連絡を取り、確認書を作成して返送してください。
- プログラムやチケットの印刷、PR、販売、会場設営、受付などの業務は実行委員会が行ないます。

宿泊を希望するみなさんは...

■飯田市内旅館・ホテルへの宿泊を希望される場合

- 例年、協定宿泊施設のご案内をしていましたが、今年は別紙のとおり、飯田市内旅館・ホテル一覧表を作成しました。各施設により宿泊予約の方法が異なります。一覧表を参考に、直接宿泊施設にご連絡ください。

■公民館宿泊について

- 新型コロナウイルスの感染症法上の位置づけが、季節性インフルエンザなどと同じ「5類」に移行する方向ですが、未だ収束しない状況下であるため、公民館宿泊は行いませんのでご承知ください。

【新型コロナウイルス感染拡大防止にご協力ください】

※今後の状況により変更する場合があります。

- 社会的距離を確保するため、公演会場の定員を少なくする場合があります。そのため、複数回の上演(同会場で1日2回)を依頼することがあります。
- 換気のため会場の窓や出入口を開けたまま上演をしていただく場合があります。
- ハイタッチや声援を求める、また、出演者と来場者、あるいは来場者同士が接触するような演出はできるだけ避けるようにしてください。

基本参加登録のご案内

いいだ人形劇フェスタに参加する人形劇人のみなさんは、上演参加、観劇参加の別にかかわらず、基本参加登録をお願いします。

■基本参加登録費・・・1,000円

- 基本参加費(ワッペン代)700円+劇人参加費300円
※但し、高校生以下は700円、3歳未満は無料です。

■基本参加登録すると下記のサービスを受けられます

- 劇人参加証(水引バッジ)がもらえます。(3歳以上のみ)
- ふれあいキャブを利用できます。(但し、運行日のみ。ボランティアによる運営ですので、全日程運行されるかはわかりません)
- 期間中に事故などが生じた場合には、実行委員会に加入している保険の範囲で対応します。
※ふれあいキャブについては、行わない可能性があります。

観劇参加を希望するみなさんは...

■提出書類

- 基本参加登録書…6月23日までに提出してください。
- その他の申込書(チケット、ワークショップなど)
各申込書に記載の締切り日までに提出してください。

上演・観劇参加を希望するみなさんへ...

■申込み後の手続き・参加費の支払い

- 基本参加登録の申込み内容の変更は事務局まで電話で連絡してください。
- 7月中旬頃に「参加費用計算書」と「振込用紙」をお送りします。計算書に記載されている申込み内容をよく確認の上、期日(後日指定)までに参加費を納入してください。
- 振込後に変更があった場合はすぐに事務局まで連絡をください。追加料金・返金が生じた場合は当日の参加受付時に精算します。

■期間中の受付

- 期間中、本部(飯田文化会館)で参加劇人の受付を行います。
- 受付は、人形劇フェスタ開幕前日の午後1時から開始します。
- 飯田へ到着したら、まず、参加受付を済ませてください。
- 参加受付では、参加費の振り込み確認・精算後、人数分の参加証ワッペン、劇人参加証、ガイドブック等をお渡しします。
- お申し込みいただいた有料公演チケット、ワークショップチケット(チケットオンライン「いいチケ」を利用しない場合)も期間中の参加受付時にお渡しします。

有料公演チケット及びワークショップについて

- フェスタ2023での有料公演・ワークショップは、チケットオンライン「いいチケ」で購入することができます。(6月下旬から)詳しくは、チケットオンラインについてをご覧ください。

申込みのキャンセルについて

- 申込み内容に変更・キャンセルがあった場合は、速やかに事務局まで御連絡ください。

自主企画提案について

「こんな公演をやりたい」、「こんな企画が必要だ」。いいだ人形劇フェスタでは、皆さんのそんな想いの実現をサポートします。詳しくはフェスタウェブサイトをご覧ください。締切りは4月27日です。お早めの提出をお願いします。

重要なお知らせ

公民館宿泊について

- 新型コロナウイルスの感染症法上の位置づけが、季節性インフルエンザなどと同じ「5類」に移行する方向ですが、未だ収束しない状況下であるため、公民館宿泊は行いません。別紙、飯田市内旅館・ホテル一覧表を参考に、直接宿泊施設にご連絡ください。

劇人ボランティアスタッフの募集

- いいだ人形劇フェスタは、約300劇団により市内約140会場で400を超えるステージ上演が繰り広げられる日本最大級の人形劇の祭典です。この祭典は、実行委員や市民ボランティアスタッフによって支えられています。しかし、近年、ボランティアスタッフが不足しているため、劇人の方からもフェスタ期間中の運営に関わっていただける方を募集します。詳細は、公式ウェブサイトでお知らせするほか、5月下旬に発送する有料公演ガイドに同封する予定です。皆さまのお力添えのほどよろしくお祈りいたします。

チケットオンライン「いいチケ」について



<https://p-ticket.jp/iida>

■「いいチケ」でのチケット予約をおすすめします

いいだ人形劇フェスタの有料公演及びワークショップのチケットがオンラインで購入いただけます。是非、ご利用ください。(6月下旬チケット販売開始予定)

※初めてご利用される方は、会員登録(無料)が必要です。(24hいつでも登録可)

※チケット代金を基本参加登録費と一緒に事務局からお送りする振込用紙で振込むことができ、手間もかからず手数料もお得になります。(チケットの受取は本部受付時)

※指定席公演でお好きな席を選べます。

※コンビニ決済・発券もご利用いただけます。(手数料がかかります)

■申込書での購入もできます(従来の購入方法)

基本参加登録をしていただくことで、従来どおり申込書での購入が可能です。

※チケット代金は7月中旬頃にお送りする振込用紙でお支払いください。

(チケットは受付時のお渡しとなります)

※指定席公演の座席指定はできません。お好きな席を希望される場合は、「いいチケ」をご利用ください。

