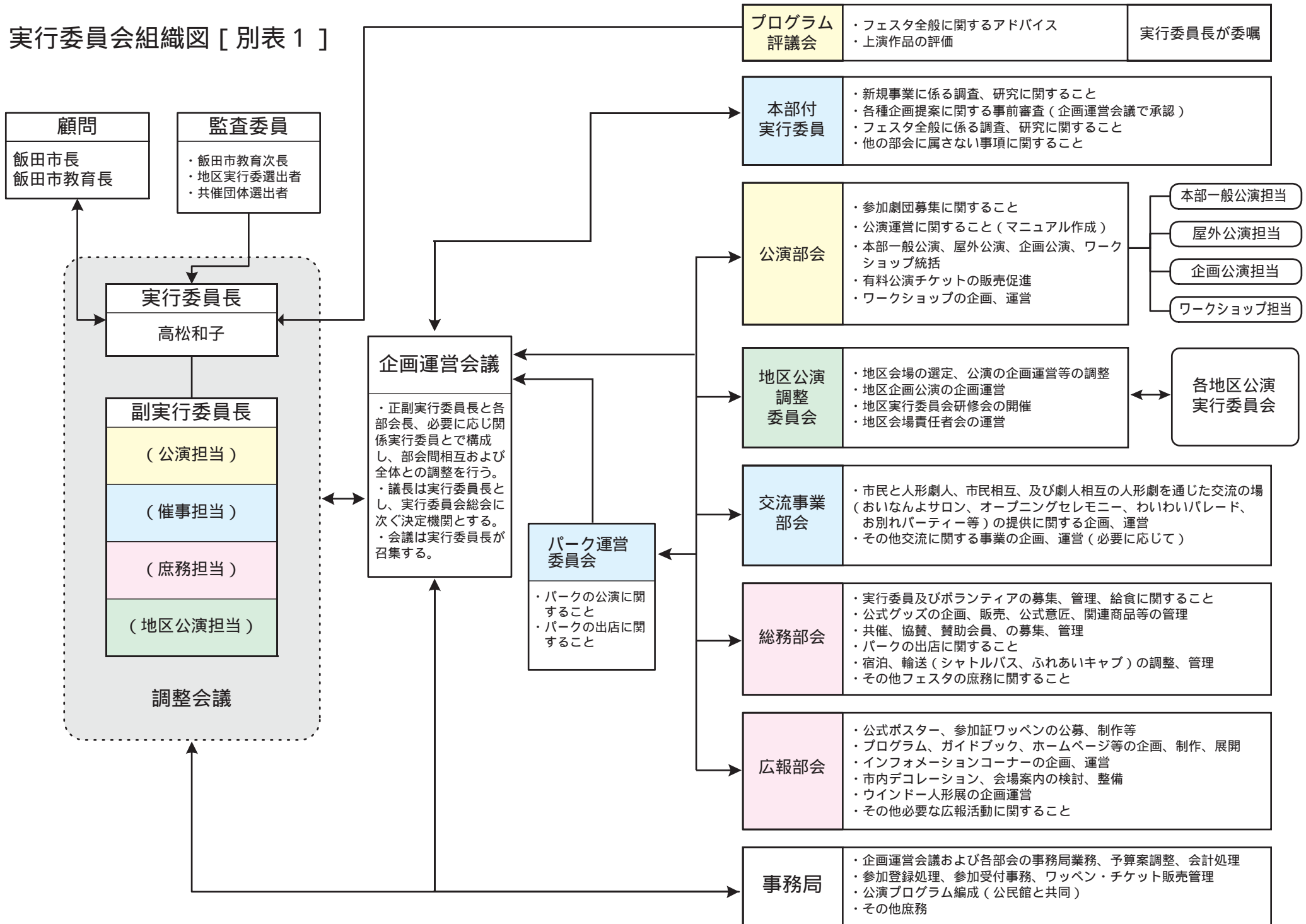


実行委員会組織図 [別表 1]



顧問
飯田市長
飯田市教育長

監査委員
・飯田市教育次長
・地区実行委選出者
・共催団体選出者

実行委員長
高松和子

副実行委員長
(公演担当)
(催事担当)
(庶務担当)
(地区公演担当)

調整会議

企画運営会議
・正副実行委員長と各
部会長、必要に応じ
関係実行委員とで構成
し、部会間相互および
全体との調整を行う。
・議長は実行委員長と
し、実行委員会総会に
次ぐ決定機関とする。
・会議は実行委員長が
召集する。

**パーク運営
委員会**
・パークの公演に関
すること
・パークの出店に関
すること

- | | | |
|----------------------------|--|---|
| プログラム
評議会 | ・フェスタ全般に関するアドバイス
・上演作品の評価 | 実行委員長が委嘱 |
| 本部付
実行委員 | ・新規事業に係る調査、研究に関すること
・各種企画提案に関する事前審査（企画運営会議で承認）
・フェスタ全般に係る調査、研究に関すること
・他の部会に属さない事項に関すること | |
| 公演部会 | ・参加劇団募集に関すること
・公演運営に関すること（マニュアル作成）
・本部一般公演、屋外公演、企画公演、ワーク
ショップ統括
・有料公演チケットの販売促進
・ワークショップの企画、運営 | 本部一般公演担当
屋外公演担当
企画公演担当
ワークショップ担当 |
| 地区公演
調整
委員会 | ・地区会場の選定、公演の企画運営等の調整
・地区企画公演の企画運営
・地区実行委員会研修会の開催
・地区会場責任者会の運営 | 各地区公演
実行委員会 |
| 交流事業
部会 | ・市民と人形劇人、市民相互、及び劇人相互の人形劇を通じた交流の場
（おいなんよサロン、オープニングセレモニー、わいわいパレード、
お別れパーティー等）の提供に関する企画、運営
・その他交流に関する事業の企画、運営（必要に応じて） | |
| 総務部会 | ・実行委員及びボランティアの募集、管理、給食に関すること
・公式グッズの企画、販売、公式意匠、関連商品等の管理
・共催、協賛、賛助会員、の募集、管理
・パークの出店に関すること
・宿泊、輸送（シャトルバス、ふれあいキャブ）の調整、管理
・その他フェスタの庶務に関すること | |
| 広報部会 | ・公式ポスター、参加証ワッペン等の公募、制作等
・プログラム、ガイドブック、ホームページ等の企画、制作、展開
・インフォメーションコーナーの企画、運営
・市内デコレーション、会場案内の検討、整備
・ウインドー人形展の企画運営
・その他必要な広報活動に関すること | |
| 事務局 | ・企画運営会議および各部会の事務局業務、予算案調整、会計処理
・参加登録処理、参加受付事務、ワッペン・チケット販売管理
・公演プログラム編成（公民館と共同）
・その他庶務 | |